



ФЕДЕРАЛЬНАЯ СЛУЖБА  
ГОСУДАРСТВЕННОЙ СТАТИСТИКИ

# ОСНОВНЫЕ ПОКАЗАТЕЛИ СОЦИАЛЬНО-ЭКОНОМИЧЕСКОГО ПОЛОЖЕНИЯ РОСТОВСКОЙ ОБЛАСТИ



январь – февраль 2022 года



ФЕДЕРАЛЬНАЯ СЛУЖБА  
ГОСУДАРСТВЕННОЙ СТАТИСТИКИ

# Основные показатели социально-экономического положения Ростовской области

январь – февраль 2022 года

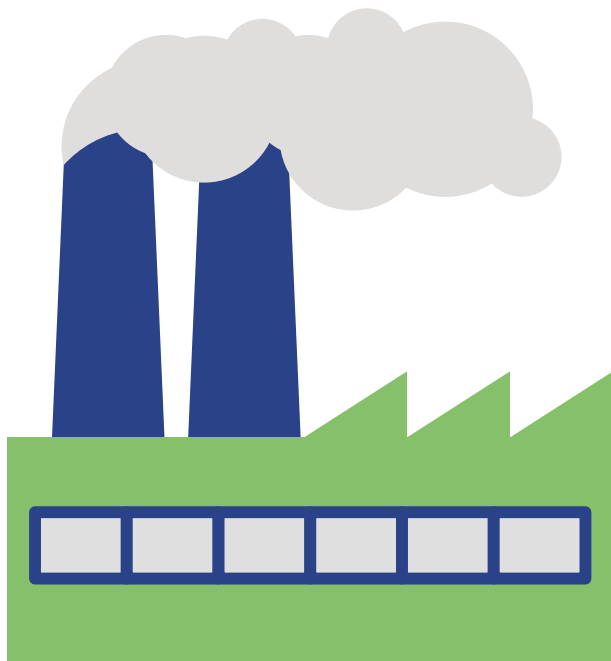
- 01 Индексы промышленного производства
- 02 Индексы цен производителей промышленных товаров
- 03 Инвестиции в основной капитал
- 04 Жилищное строительство
- 05 Деятельность автомобильного транспорта
- 06 Оборот розничной торговли и общественного питания
- 07 Объем платных услуг населению
- 08 Индексы цен и тарифов
- 09 Индексы потребительских цен
- 10 Финансы организаций
- 11 Среднемесячная номинальная начисленная заработная плата
- 12 Занятость и безработица



# ИНДЕКСЫ ПРОМЫШЛЕННОГО ПРОИЗВОДСТВА

ЯНВАРЬ-ФЕВРАЛЬ 2022 Г. В % К ЯНВАРЮ-ФЕВРАЛЮ 2021 Г.

▲ 111,8%



ИНДЕКС ПРОМЫШЛЕННОГО ПРОИЗВОДСТВА



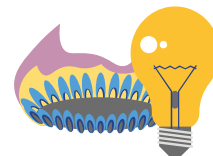
ДОБЫЧА ПОЛЕЗНЫХ ИСКОПАЕМЫХ

▼ 87,6%



ОБРАБАТЫВАЮЩИЕ ПРОИЗВОДСТВА

▲ 113,9%



ОБЕСПЕЧЕНИЕ ЭЛЕКТРОЭНЕРГИЕЙ, ГАЗОМ  
И ПАРОМ; КОНДИЦИОНИРОВАНИЕ ВОЗДУХА

▲ 110,6%

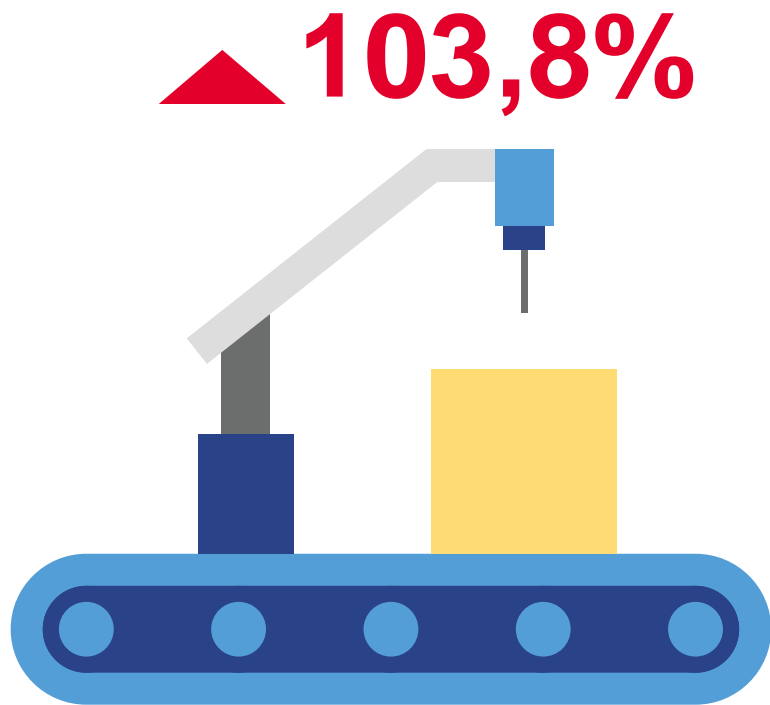


ВОДОСНАБЖЕНИЕ; ВОДООТВЕДЕНИЕ,  
ОРГАНИЗАЦИЯ СБОРА И УТИЛИЗАЦИИ ОТХОДОВ,  
ДЕЯТЕЛЬНОСТЬ ПО ЛИКВИДАЦИИ ЗАГРЯЗНЕНИЙ

▲ 107,8%

# ИНДЕКСЫ ЦЕН ПРОИЗВОДИТЕЛЕЙ ПРОМЫШЛЕННЫХ ТОВАРОВ

ФЕВРАЛЬ 2022 Г. В % К ДЕКАБРЮ 2021 Г.



ИНДЕКС ЦЕН ПРОИЗВОДИТЕЛЕЙ  
ПРОМЫШЛЕННЫХ ТОВАРОВ



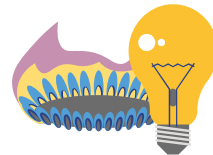
ДОБЫЧА ПОЛЕЗНЫХ ИСКОПАЕМЫХ

▲ 105,9%



ОБРАБАТЫВАЮЩИЕ ПРОИЗВОДСТВА

▲ 104,3%



ОБЕСПЕЧЕНИЕ ЭЛЕКТРОЭНЕРГИЕЙ, ГАЗОМ  
И ПАРОМ; КОНДИЦИОНИРОВАНИЕ ВОЗДУХА

▲ 101,6%



ВОДОСНАБЖЕНИЕ; ВОДООТВЕДЕНИЕ,  
ОРГАНИЗАЦИЯ СБОРА И УТИЛИЗАЦИИ ОТХОДОВ,  
ДЕЯТЕЛЬНОСТЬ ПО ЛИКВИДАЦИИ ЗАГРЯЗНЕНИЙ

▼ 99,0%

# ИНВЕСТИЦИИ В ОСНОВНОЙ КАПИТАЛ

ЯНВАРЬ-ДЕКАБРЬ 2021 Г.

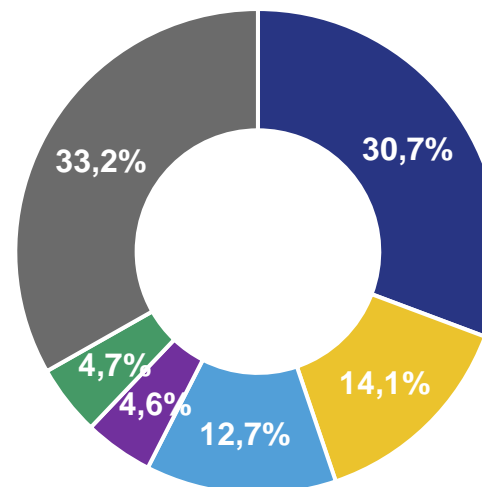













## 392,8

млрд рублей

ИНВЕСТИЦИИ  
В ОСНОВНОЙ КАПИТАЛ

СТРУКТУРА ИНВЕСТИЦИЙ В ОСНОВНОЙ КАПИТАЛ  
ПО ВИДАМ ЭКОНОМИЧЕСКОЙ ДЕЯТЕЛЬНОСТИ  
ПО ОРГАНИЗАЦИЯМ БЕЗ СУБЪЕКТОВ МАЛОГО ПРЕДПРИНИМАТЕЛЬСТВА



-  ТРАНСПОРТИРОВКА И ХРАНЕНИЕ 
-  ОБЕСПЕЧЕНИЕ ЭЛЕКТРИЧЕСКОЙ ЭНЕРГИЕЙ, ГАЗОМ И ПАРОМ; КОНДИЦИОНИРОВАНИЕ ВОЗДУХА 
-  ОБРАБАТЫВАЮЩИЕ ПРОИЗВОДСТВА 
-  ДЕЯТЕЛЬНОСТЬ ПО ОПЕРАЦИЯМ С НЕДВИЖИМЫМ ИМУЩЕСТВОМ 
-  СЕЛЬСКОЕ, ЛЕСНОЕ ХОЗЯЙСТВО, ОХОТА, РЫБОЛОВСТВО И РЫБОВОДСТВО 
-  ДРУГИЕ ВИДЫ



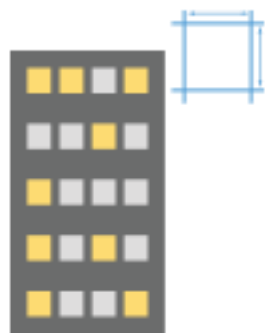
## 114,0%

В % К ЯНВАРЮ-ДЕКАБРЮ 2020 Г.

# ЖИЛИЩНОЕ СТРОИТЕЛЬСТВО

ЯНВАРЬ-ФЕВРАЛЬ 2022 Г.

ВВОД В ДЕЙСТВИЕ ОБЩЕЙ ПЛОЩАДИ ЖИЛЫХ ДОМОВ С УЧЕТОМ ЖИЛЫХ ДОМОВ, ПОСТРОЕННЫХ НА ЗЕМЕЛЬНЫХ УЧАСТКАХ ДЛЯ ВЕДЕНИЯ САДОВОДСТВА



**564,4**  
ТЫС. КВ. М

 **в 2,1 р.**

В % К ЯНВАРЮ-ФЕВРАЛЮ 2021 Г.

ВВОД В ДЕЙСТВИЕ ЖИЛЫХ ДОМОВ ИНДИВИДУАЛЬНЫМИ ЗАСТРОЙЩИКАМИ С УЧЕТОМ ЖИЛЫХ ДОМОВ, ПОСТРОЕННЫХ НА ЗЕМЕЛЬНЫХ УЧАСТКАХ ДЛЯ ВЕДЕНИЯ САДОВОДСТВА



**383,1**  
ТЫС. КВ. М

 **188,1%**

В % К ЯНВАРЮ-ФЕВРАЛЮ 2021 Г.

# ДЕЯТЕЛЬНОСТЬ АВТОМОБИЛЬНОГО ТРАНСПОРТА

ЯНВАРЬ-ФЕВРАЛЬ 2022 ГОДА



**1 039,7** ТЫС. ТОНН

ПЕРЕВЕЗЕНО ГРУЗОВ

▲ **129,6%**

в % к январю-февралю 2021 г.

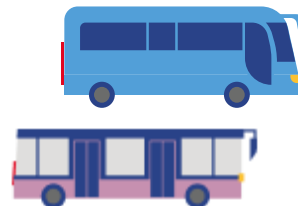


**431,8** МЛН Т-КМ

ГРУЗОБОРОТ

▲ **193,9%**

в % к январю-февралю 2021 г.

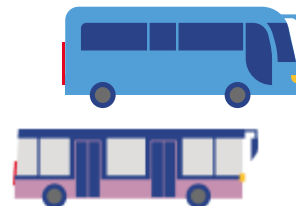


**36 367,8** ТЫС. ЧЕЛ.

ПЕРЕВЕЗЕНО ПАССАЖИРОВ

▼ **97,9%**

в % к январю-февралю 2021 г.



**333,7** МЛН ПАСС.-КМ

ПАССАЖИРОБОРОТ

▼ **95,6%**

в % к январю-февралю 2021 г.

# ОБОРОТ РОЗНИЧНОЙ ТОРГОВЛИ И ОБЩЕСТВЕННОГО ПИТАНИЯ

## ЯНВАРЬ-ФЕВРАЛЬ 2022 Г.



### 186 704,1

МЛН РУБ.

ОБОРОТ РОЗНИЧНОЙ ТОРГОВЛИ  
ПО ВСЕМ КАНАЛАМ РЕАЛИЗАЦИИ

### 104,7%

В % К ЯНВАРЮ-ФЕВРАЛЮ 2021 Г.\*

ОБОРОТ РОЗНИЧНОЙ ТОРГОВЛИ ТОРГУЮЩИХ  
ОРГАНИЗАЦИЙ И ИНДИВИДУАЛЬНЫХ  
ПРЕДПРИНИМАТЕЛЕЙ ВНЕ РЫНКА

### 173 236,6

МЛН РУБ.

В % К ЯНВАРЮ-ФЕВРАЛЮ 2021 Г.\*

### 105,0%

ПРОДАЖА ТОВАРОВ НА РОЗНИЧНЫХ  
РЫНКАХ И ЯРМАРКАХ

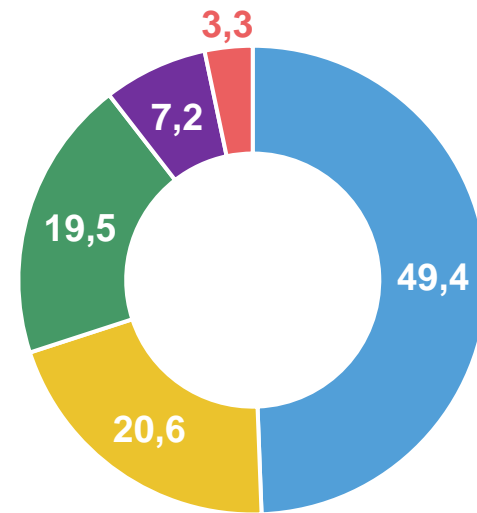
### 13 467,5

МЛН РУБ.

В % К ЯНВАРЮ-ФЕВРАЛЮ 2021 Г.\*

### 100,5%

### ФОРМИРОВАНИЕ ОБОРОТА РОЗНИЧНОЙ ТОРГОВЛИ



- Организации, не относящиеся к субъектам малого и среднего предпринимательства
- Индивидуальные предприниматели вне рынка
- Малые предприятия
- Продажа товаров на розничных рынках и ярмарках
- Субъекты среднего предпринимательства



### 6 912,2

МЛН РУБ.

ОБОРОТ ОБЩЕСТВЕННОГО ПИТАНИЯ

### 100,3%

В % К ЯНВАРЮ-ФЕВРАЛЮ 2021 Г.\*

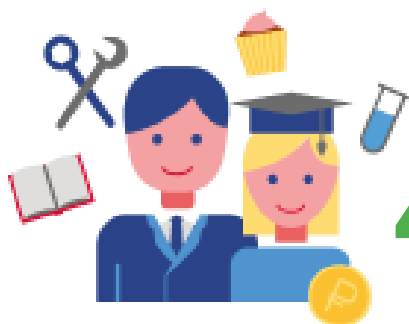


# ОБЪЕМ ПЛАТНЫХ УСЛУГ НАСЕЛЕНИЮ

ЯНВАРЬ-ФЕВРАЛЬ 2022 Г.

ПО ОТДЕЛЬНЫМ ВИДАМ УСЛУГ

ВСЕГО ОКАЗАНО ПЛАТНЫХ УСЛУГ



**44 650,1**

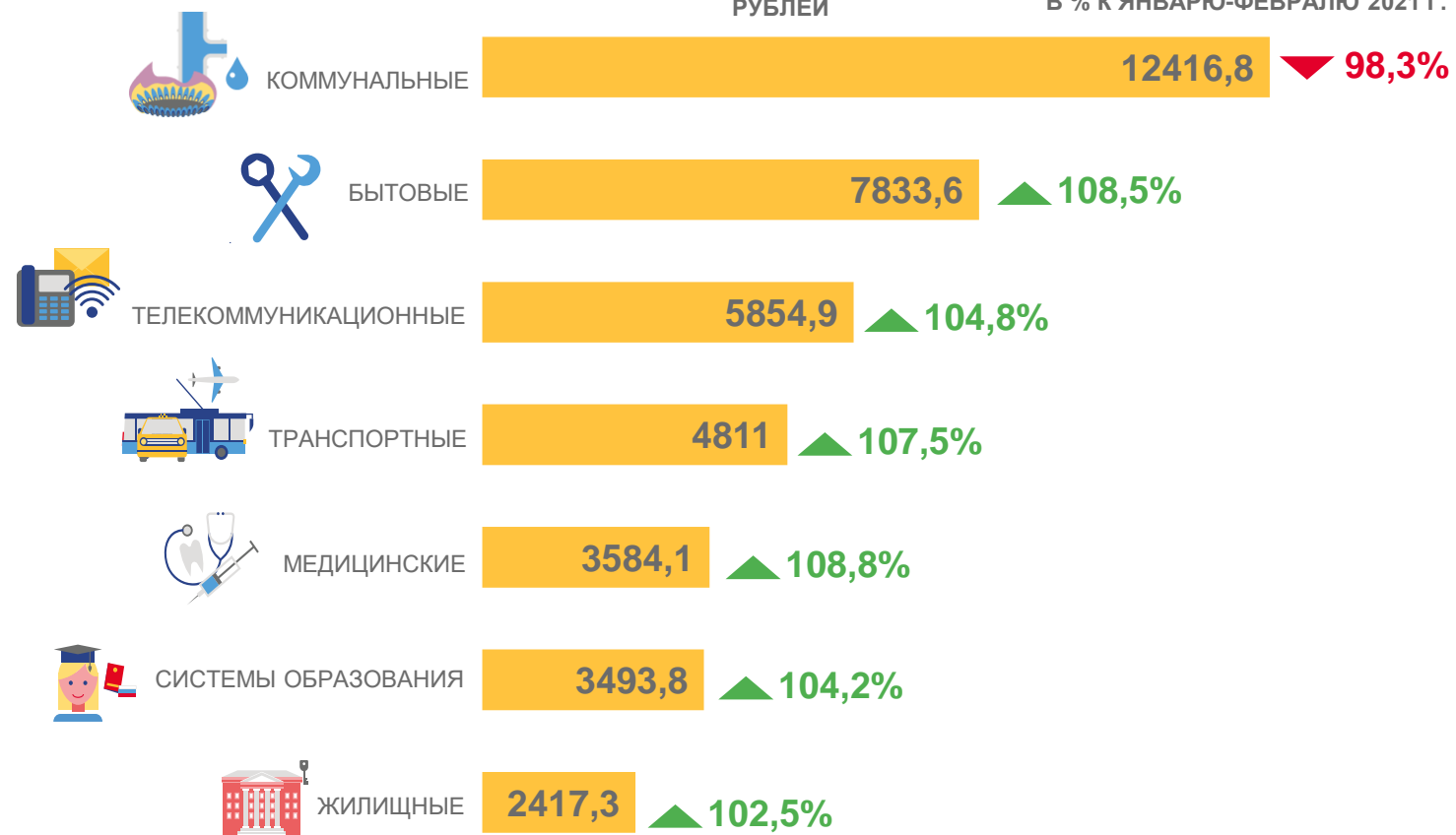
МЛН РУБ.

**▲ 104,4%**

В % К ЯНВАРЮ-ФЕВРАЛЮ 2021 Г. \*

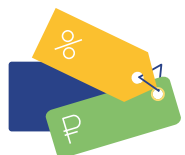
РУБЛЕЙ

В % К ЯНВАРЮ-ФЕВРАЛЮ 2021 Г. \*



# ИНДЕКСЫ ЦЕН И ТАРИФОВ

ФЕВРАЛЬ 2022 ГОДА В % К ДЕКАБРЮ 2021 ГОДА



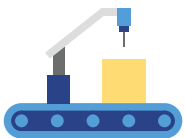
ИНДЕКС  
ПОТРЕБИТЕЛЬСКИХ ЦЕН

▲ 101,4



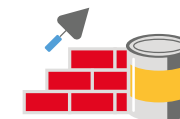
СВОДНЫЙ ИНДЕКС ЦЕН НА ПРОДУКЦИЮ  
(ЗАТРАТЫ, УСЛУГИ) ИНВЕСТИЦИОННОГО  
НАЗНАЧЕНИЯ

▲ 101,8



ИНДЕКС ЦЕН ПРОИЗВОДИТЕЛЕЙ  
ПРОМЫШЛЕННЫХ ТОВАРОВ,  
РЕАЛИЗУЕМЫХ НА ВНУТРЕННИЙ РЫНОК

▲ 103,8



ИНДЕКС ЦЕН ПРОИЗВОДИТЕЛЕЙ  
НА СТРОИТЕЛЬНУЮ ПРОДУКЦИЮ

▼ 99,8



ИНДЕКС ЦЕН ПРОИЗВОДИТЕЛЕЙ  
СЕЛЬСКОХОЗЯЙСТВЕННОЙ ПРОДУКЦИИ

▼ 99,8



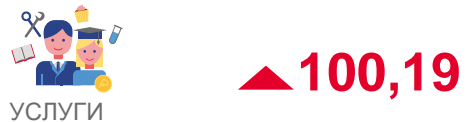
ИНДЕКС ТАРИФОВ НА ГРУЗОВЫЕ  
ПЕРЕВОЗКИ

▲ 110,8

# ИНДЕКСЫ ПОТРЕБИТЕЛЬСКИХ ЦЕН

ФЕВРАЛЬ 2022 г. В % К ДЕКАБРЮ ПРЕДЫДУЩЕГО ГОДА

## ИНДЕКС ПОТРЕБИТЕЛЬСКИХ ЦЕН



## ПРОДОВОЛЬСТВЕННЫЕ ТОВАРЫ

Плодовоовощная продукция, включая картофель

**111,61**



Сахар

**105,27**



Рыба и морепродукты пищевые

**102,63**



Молоко и молочная продукция

**102,40**



Макаронные изделия

**102,17**



Хлеб и хлебобулочные изделия

**101,98**



Крупа и бобовые

**101,19**



Мясо и птица

**99,01**



Яйца

**91,60**



## НЕПРОДОВОЛЬСТВЕННЫЕ ТОВАРЫ

Телерадиотовары

**102,44**



Ювелирные изделия

**102,29**



Топливо моторное

**101,58**



Моющие и чистящие средства

**101,34**



Строительные материалы

**101,30**



Трикотажные изделия

**100,83**



Одежда и белье

**100,75**



Мебель

**100,57**



Медикаменты

**100,15**



## УСЛУГИ

Банков

**105,86**



Медицинские

**103,77**



Ветеринарные

**100,37**



Организаций культуры

**100,35**



Образования

**100,32**



Страхования

**100,24**



Санаторно-оздоровительные

**100,00**



Пассажирский транспорт

**97,67**



Связи

**96,67**

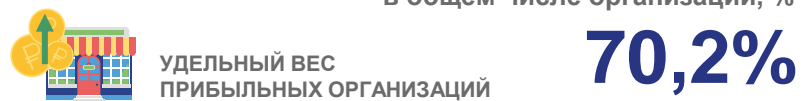


# ФИНАНСЫ ОРГАНИЗАЦИЙ

## ЯНВАРЬ 2022 Г.

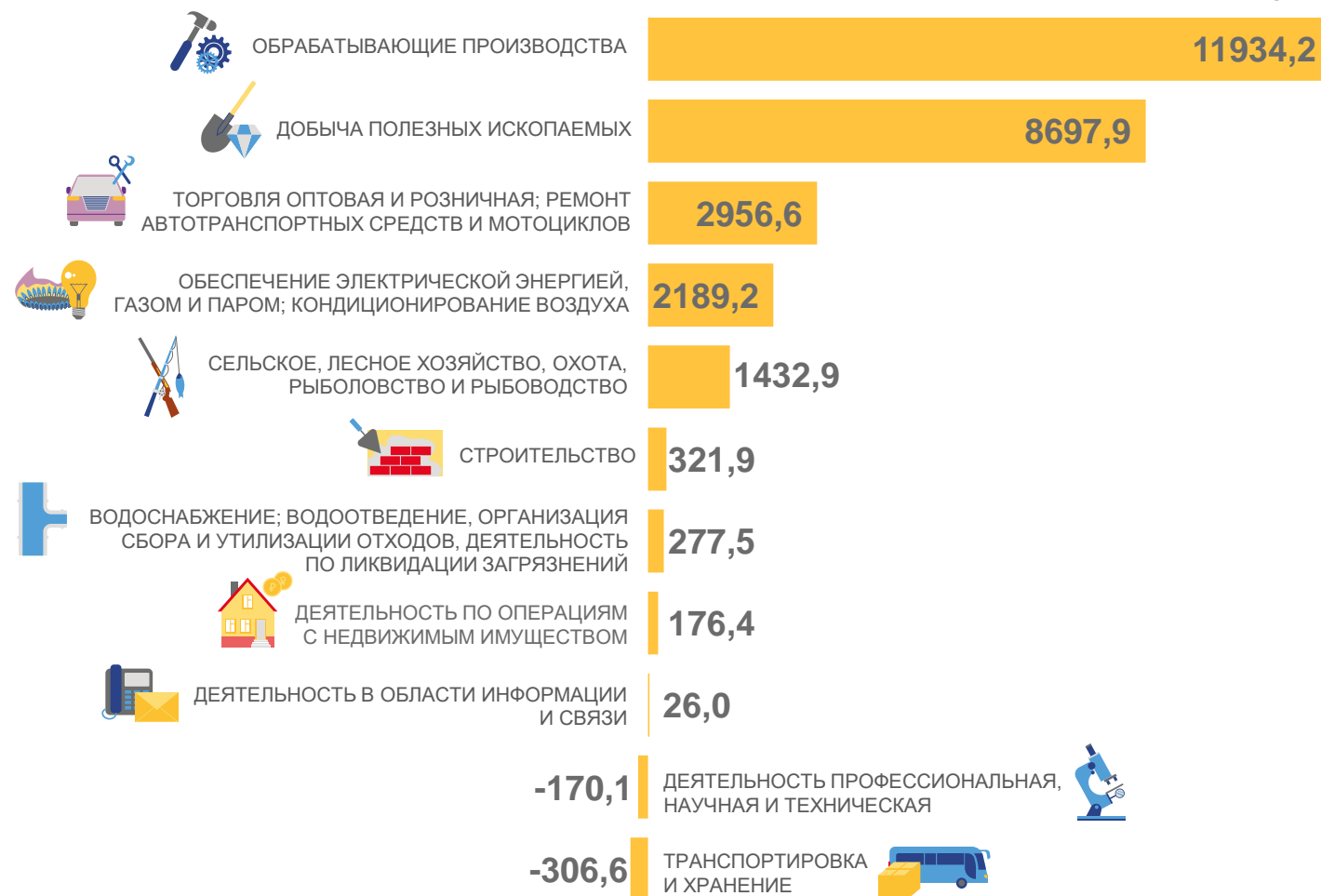


в общем числе организаций, %



### САЛЬДИРОВАННЫЙ ФИНАНСОВЫЙ РЕЗУЛЬТАТ ОРГАНИЗАЦИЙ ПО ОТДЕЛЬНЫМ ВИДАМ ДЕЯТЕЛЬНОСТИ

МЛН РУБ.



# СРЕДНЕМЕСЯЧНАЯ НОМИНАЛЬНАЯ НАЧИСЛЕННАЯ ЗАРАБОТНАЯ ПЛАТА

## ЯНВАРЬ 2022 Г.





СРЕДНЕМЕСЯЧНАЯ НОМИНАЛЬНАЯ НАЧИСЛЕННАЯ ЗАРАБОТНАЯ ПЛАТА ОДНОГО РАБОТНИКА **39079,4₽**

В % К ЯНВАРЮ 2021 Г.

**▲ 109,7%**

РЕАЛЬНАЯ НАЧИСЛЕННАЯ ЗАРАБОТНАЯ ПЛАТА В % К ЯНВАРЮ 2021 Г. **▲ 100,9%**

## ПО ОТДЕЛЬНЫМ ВИДАМ ЭКОНОМИЧЕСКОЙ ДЕЯТЕЛЬНОСТИ

	РУБЛЕЙ
 ДЕЯТЕЛЬНОСТЬ ФИНАНСОВАЯ И СТРАХОВАЯ	64196,1
 ДЕЯТЕЛЬНОСТЬ В ОБЛАСТИ ИНФОРМАЦИИ И СВЯЗИ	51798,6
 ДОБЫЧА ПОЛЕЗНЫХ ИСКОПАЕМЫХ	49057,3
 ДЕЯТЕЛЬНОСТЬ ПРОФЕССИОНАЛЬНАЯ, НАУЧНАЯ И ТЕХНИЧЕСКАЯ	48417,9
 ОБРАБАТЫВАЮЩИЕ ПРОИЗВОДСТВА	45745,8
 ОБЕСПЕЧЕНИЕ ЭЛЕКТРИЧЕСКОЙ ЭНЕРГИЕЙ, ГАЗОМ И ПАРОМ; КОНДИЦИОНИРОВАНИЕ ВОЗДУХА	45385,6
 ТРАНСПОРТИРОВКА И ХРАНЕНИЕ	43208,1
 ДЕЯТЕЛЬНОСТЬ В ОБЛАСТИ КУЛЬТУРЫ, СПОРТА, ОРГАНИЗАЦИИ ДОСУГА И РАЗВЛЕЧЕНИЙ	38900,2
 ДЕЯТЕЛЬНОСТЬ В ОБЛАСТИ ЗДРАВООХРАНЕНИЯ И СОЦИАЛЬНЫХ УСЛУГ	36393,9
 ТОРГОВЛЯ ОПТОВАЯ И РОЗНИЧНАЯ; РЕМОНТ АВТОТРАНСПОРТНЫХ СРЕДСТВ И МОТОЦИКЛОВ	36251,0
 ВОДОСНАБЖЕНИЕ; ВОДООТВЕДЕНИЕ, ОРГАНИЗАЦИЯ СБОРА И УТИЛИЗАЦИИ ОТХОДОВ, ДЕЯТЕЛЬНОСТЬ ПО ЛИКВИДАЦИИ ЗАГРЯЗНЕНИЙ	33887,0
 СЕЛЬСКОЕ, ЛЕСНОЕ ХОЗЯЙСТВО, ОХОТА, РЫБОЛОВСТВО И РЫБОВОДСТВО	33523,1
 ОБРАЗОВАНИЕ	31974,3
 СТРОИТЕЛЬСТВО	30471,7

# ЗАНЯТОСТЬ И БЕЗРАБОТИЦА

НАСЕЛЕНИЯ В ВОЗРАСТЕ 15 ЛЕТ И СТАРШЕ  
В ДЕКАБРЕ 2021 г. - ФЕВРАЛЕ 2022 г.



ЧИСЛЕННОСТЬ РАБОЧЕЙ СИЛЫ\*

**2147,8** тыс. человек

ЧИСЛЕННОСТЬ ЗАНЯТЫХ

**2 071,0** тыс. человек

ЧИСЛЕННОСТЬ БЕЗРАБОТНЫХ

**76,8** тыс. человек



УРОВЕНЬ БЕЗРАБОТИЦЫ\*

**3,6%**

УРОВЕНЬ ЗАРЕГИСТРИРОВАННОЙ  
БЕЗРАБОТИЦЫ\*\*

**0,7%**

**36** ЧИСЛО НЕЗАНЯТЫХ,  
ЗАРЕГИСТРИРОВАННЫХ В СЛУЖБЕ  
ЗАНЯТОСТИ, НА 100 ВАКАНСИЙ  
НА КОНЕЦ ПЕРИОДА

\* По данным выборочного обследования рабочей силы.

\*\* По данным государственной службы занятости населения Ростовской области на конец периода.